

## ライフフィットネス Discover SE3、SE3HD ソフトウェア復旧手順

ソフトウェアの復旧が必要な場合は、コンソールの種類に応じて「復旧用 SD カード」を作成し、本手順に沿って復旧作業を行ってください。

### 注意

\*ソフトウェア復旧作業完了後の初期画面は以下のように表示されます。

ソフトウェアの世代により現在の画面とボタンの色合いや配置等が変わる場合がありますので作業が不安な場合はカスタマーサポートまでお問い合わせください。

**従来通り作業訪問での対応も可能です。**

\*本手順を実施しても問題が解決しない場合は、部品の交換が必要な可能性が高いため、カスタマーサポートまでお問い合わせください。

**\*弊社での SD カードの販売や郵送、お渡しは行っておりません。**



## 必要な物

- ・標準サイズの SD カード

※SD カードは microSD ではなく、標準サイズの SD カードをご用意ください。  
8GB~32GB の物をご用意ください。32GB 以上の場合読み込まない可能性があります。  
(microSD をアダプタで変換した場合、正常に動作しない可能性があります。)



- ・パソコン挿入用 SD カード変換アダプタ (挿入口が無い場合)

※お使いのパソコンに SD カード (標準サイズ) の差し込み口が無い場合  
別途必要となります。

「パソコン SD カード変換」等で検索を行って下さい

# 復旧用 SD カードの作成手順

コンソールソフトウェアパッケージファイルを使用して、復旧用 SD カードを作成します。

## ステップ 1

・コンソールの種類に応じて、適切な復旧ファイルを下記リンクからダウンロードします。  
※復旧ファイルは、コンソールの種類に合わせて選択してください。

LifeFitnessDiscover SE3 ソフトウェア復旧ファイル: “[PCI\\_MX6\\_AL.pnd](#)”

\*コンソールシリアルが「GST」「GSN」「RJT」「RJN」から始まるコンソール

LifeFitnessDiscover SE3HD ソフトウェア復旧ファイル: “[PCI\\_MX6\\_SL.pnd](#)”

\*コンソールシリアルが「HST」「HSN」「NST」「NSN」「SE3TRMM」「SE3NTRM」から始まるコンソール

シリアル番号は以下の画像を参考にご確認ください

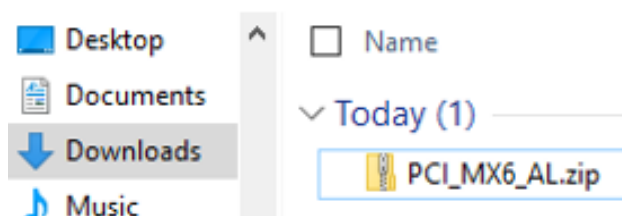


## ステップ 2

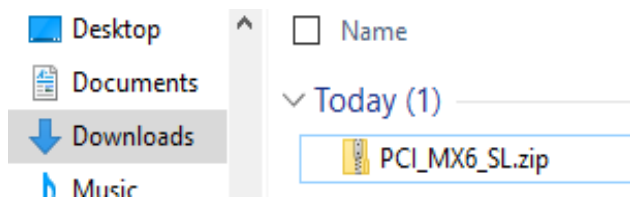
ダウンロードフォルダから、該当する PND 圧縮ファイル (.zip) を開き、解凍します。

**注意:** PND ファイルは圧縮ファイルです。

SE3 圧縮 PND ファイル



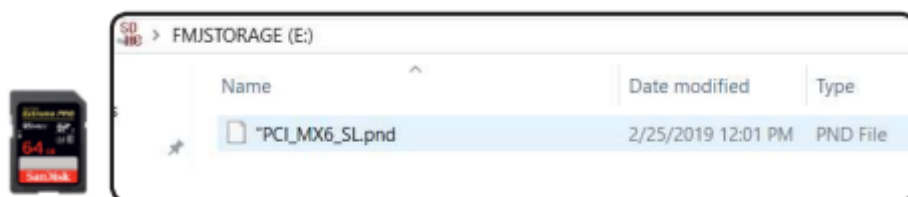
SE3HD 圧縮 PND ファイル



## ステップ 3

解凍した PND ファイルを、空の SD カードのルート（最上位）にコピーします。

（コピーする PND ファイルは 1 つのみ）



**\*SD カードの LOCK は外してください。**

**LOCK がかったままだとリカバリー作業が上手く動作しません。**

以上で、復旧用 SD カードの作成は完了です。

# 復旧用 SD カードを使ったコンソールの復旧手順

## ステップ 1

- ・マシンの電源を切ります。

## ステップ 2

- ・コンソールの裏カバーを外し、SD カードスロットにアクセスできるようにします。

\*カバーを止めているネジの場所は写真をご参照ください。

トレッドミルは 4mm の六角ネジ

それ以外は+ネジを使用しています。

ネジを取り外した後はコンソールの落下にご注意ください。

トレッドミル



アップライトバイク



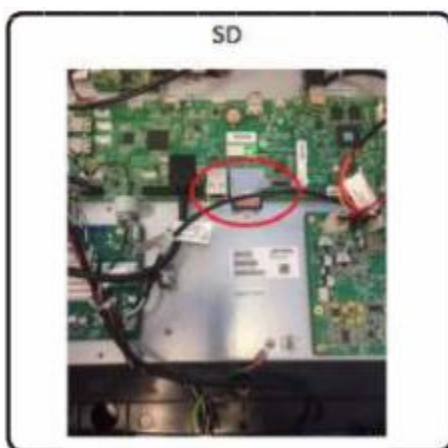
クロストレーナー



リカumbentバイク

### ステップ 3

- ・ SD カードを SD カードスロットに挿入します。

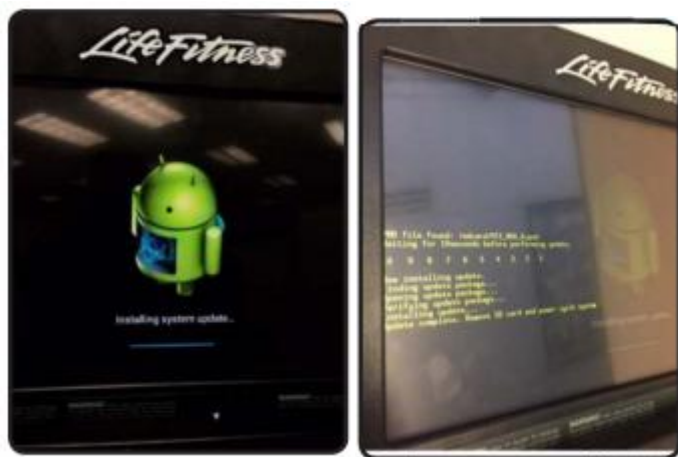


### ステップ 4

- ・ マシンの電源を入れます。

## ステップ 5

- ・コンソールがリカバリーファイルを認識すると、自動的にリカバリーを開始します。完了後、画面の指示に従い SD カードを抜き取り、電源を入れ直します。  
(裏カバーを取り付けしてください。)



## ステップ 6

正常にマシンの起動後、システムオプション画面から SE3/SE3HD を最新ソフトウェアにアップデートします。

**注意:** ステップ 6 をスキップすると、サードパーティアプリがインストールされないだけでなく、コンソールやベース内の各ハードウェアが最新の状態に更新されません。

その結果、動作に不具合が生じる恐れがあります。

**\*アップデートの方法がわからない場合は、別途 FAQ にある「SE3,SE3HD アップデート手順」をご確認ください。**

## ステップ 7

アップデート終了後、コンソールが再起動したら、各機能が正常に動作することを確認します。

ソフトウェア復旧手順は以上です。